

- OZNACZENIA ELEKTRYCZNE :
- gniazdo wtykowe elektr.pojedyncze h=0,30cm
 - gniazdo wtykowe elektr.podwójne h=0,30cm
 - gniazdo wtykowe elektr.podwójne IP44 h=1,20cm
 - gniazdo wtykowe elektr.pojedyncze IP44 zasilanie lodówki h=0,30cm.
 - gniazdo wtykowe elektr.pojedyncze IP44 Zasilanie zmywarki h=0,30cm.
 - gniazdo wtykowe elektr.pojedyncze Zasilanie pralki h=1,20cm.
 - gniazdo wtykowe elektr.pojedyncze IP44 Zasilanie pieca h=1,20cm.
 - gniazdo wtykowe elektr.pojedyncze Zasilanie bramy (Gniazdo na suficie)
 - gniazdo komputerowe RJ45
 - gniazdo TV
 - oprawa sufitowa
 - oprawa kinkietowa
 - domofon/cz. temperatury dla pieca
 - puszka n/t z listwą 5 zaciskową 4mm2 wysokość h=0,6m
 - włącznik oświetlenia podwójny i pojedynczy
 - włącznik oświetlenia krzyżowy i schodowy
 - tablica mieszkaniowa

SKALA 1:100 (1CM. = 1M.)

- OZNACZENIA
- grzejnik płytowy
 - grzejnik łazienkowy
 - kanalizacja - pion
 - wentylacja - pion/włot
 - hp - cm wysokość parapetu
 - h - m wysokość pomieszczenia
 - ścianki nadające się do demontażu

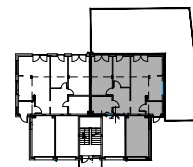
MAKBUD s.c.

UL. NADARZYŃSKA 77
05-825 GRODZISK MAZOWIECKI
tel. 22 755 77 95

UWAGI:

- Powierzchnia użytkowa lokalu jest określona podstawie Rozporządzenia Ministra Transportu, Budownictwa i Gospodarki Morskiej z dnia 25.04.2012 r. w sprawie szczegółowego zakresu i formy projektu budowlanego (Dz. U. z dn. 27.04.2012 poz. 482) zgodnie z zasadami zawartymi w Polskiej Normie PN-ISO 9836:1997, tj. powierzchnia użytkowa lokalu obliczana jest w metrach kwadratowych z dokładnością dwóch miejsc po przecinku, dla wymiarów lokalu w stanie wykonanym, na poziomie podłogi, nie licząc listew przygotowawczych, progów itp. Do powierzchni użytkowej lokalu wlicza się powierzchnie elementów nadających się do demontażu takich jak ścianki działowe, rury, kanały. Do powierzchni użytkowej lokalu nie są wliczane powierzchnie otworów na drzwi i okna oraz nisze w elementach zamykających.
- Do powierzchni użytkowej stychu zaliczono powierzchnię powyżej wysokości pomieszczenia 2.20 m w całości, powierzchnię między 2.20m - 1.40 m w 50 % (Podstawa prawna ; Rozp. MIBiGM z dn . 25.04.2012 r. par11 ust.2)
- Wszystkie wymiary podane są w świetle wykonanych ścian.
- Podane wymiary i poszczególne powierzchnie pomieszczeń, tarasów, balkonów i ogródków, oraz rozmieszczenie punktów elektrycznych a także grzejników mogą ulec zmianie.
- Rozmieszczenie urządzeń sanitarnych i kuchennych przedstawione jest jako przykładowe.
- Przedstawiona aranżacja lokalu wykonana jest wyłącznie na potrzeby jego prezentacji w formie wykonanej i umeblowanej.
- Lokal będzie oddany do użytku zgodnie ze standardami stanowiącymi załącznik do umowy.
- Naruszenie elementów konstrukcyjnych jest zabronione.
- Informacje podane na rzucie stanowią materiał własny Sprzedającego i nie stanowią oferty w rozumieniu art. 66 par.1 Kodeksu Cywilnego

BW1 - M2



Nr. pom.	Nazwa	Pow. użytkowa mieszkalna
2.1	przedsiónek	3,41 m ²
2.2	salon / kuchnia	27,00 m ²
2.3	hol / garderoba	7,99 m ²
2.4	sypialnia	8,82 m ²
2.5	sypialnia	14,03 m ²
2.6	łazienka	6,23 m ²

pow. pod ściankami nadającymi się do demontażu 2,73 m²

POWIERZCHNIA UŻYTKOWA 70,21 m²

0.6	garaż	15,94 m ²
Powierzchnia ogródka		ok.118,00 m²