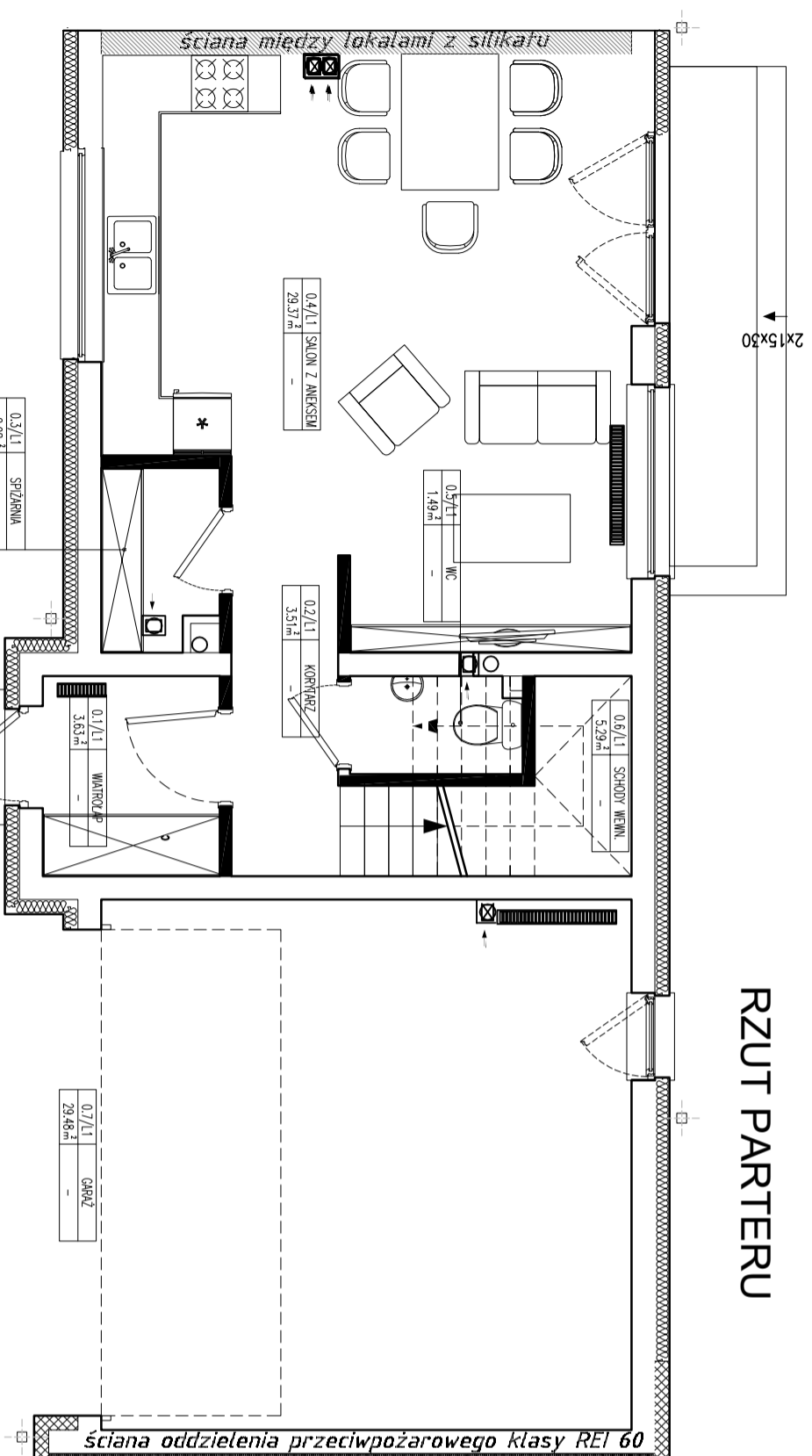
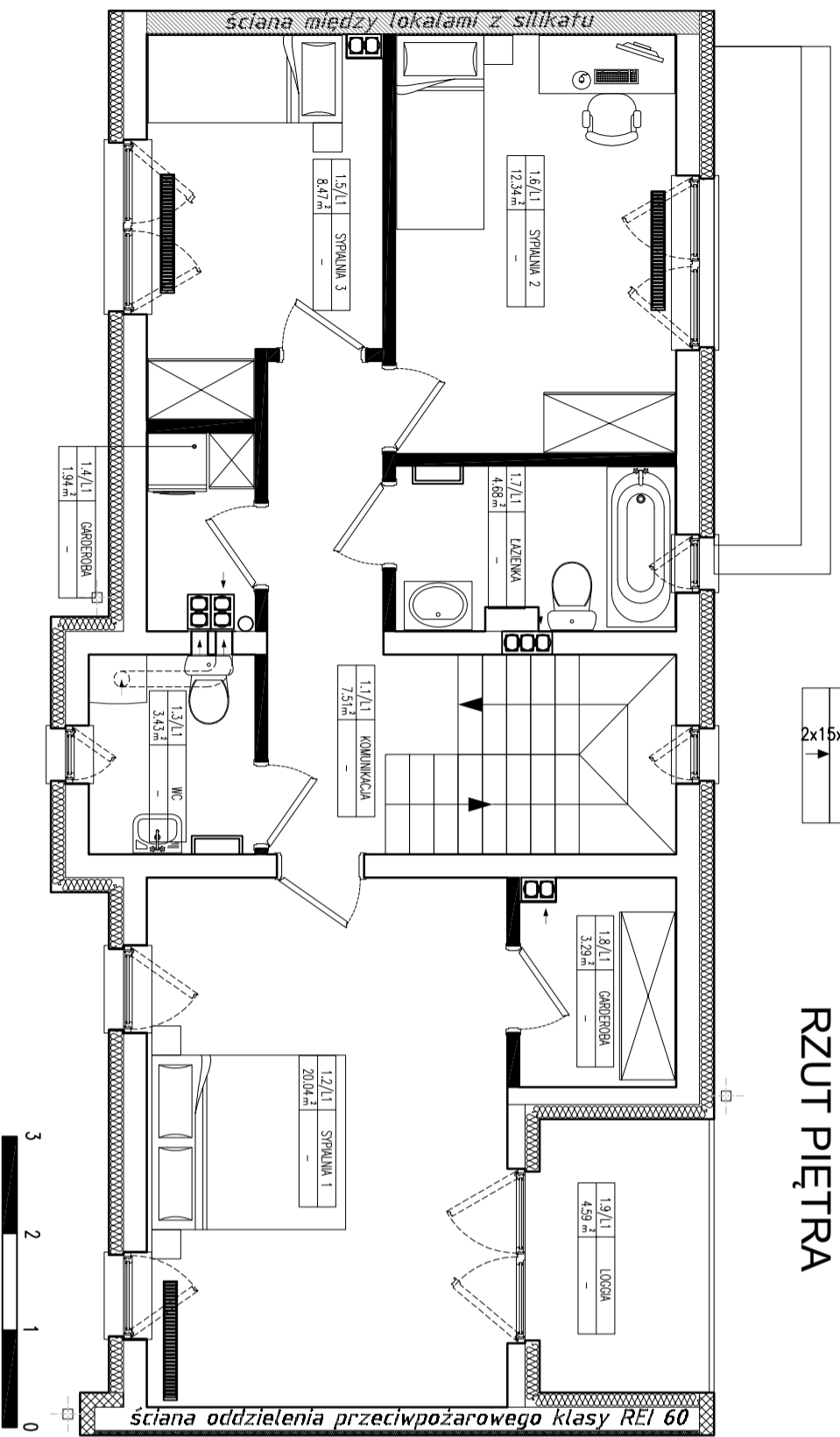


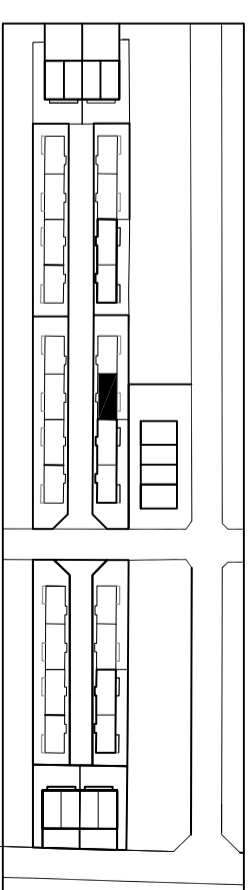
## RZUT PARTERU



## RZUT PIĘTRA



- OZNACZENIA**
- grzejnik płytowy
  - grzejnik łazienkowy
  - kandydacja – pion
  - ścianki naddające się do demontażu



**BUDYNEK**

**B02**

**LOKAL**

**L1**

**UWAGI:**

- Podane wymiary i poszczególne powierzchnie pomieszczeń, tarasów, balkonów i ogródków, oraz rozmieszczenie punktów elektrycznych a także grzejników mogą ulec zmianie na etapie realizacji. Ewentualne zmiany nie mogą stanowić podstawy do zgłaszania ich jako usterek.
- Rozmieszczenie urządzeń sanitarnych i kuchennych przedstawione jest jako przykładowe. Przedstawiona aranżacja lokalu wykonana jest wyłącznie na potrzeby jego prezentacji w formie wykonawczej i umebłowanej.
- Lokali będzie oddany do użytku zgodnie ze standardami stanowiącymi załącznik do umowy.
- Naruszenie elementów konstrukcyjnych jest zabronione.
- Informacje podane na rzucie stanowią materiał wstępny. Sprzedającego i nie stanowią oferty w rozumieniu art. 66 par. 1 Kodeksu Cywilnego.
- Wentylacja pozostawiona na poziomie stropu, jest do rozprzodzenia przez Ndbycę.
- W łazienkach podłoga pod grzejniki drewniane (bez grzejników)

## ZESTAWIENIE POMIESZCZEŃ

ZESTAWIENIE POMIESZCZEŃ: LOKAL 01 – PARTER		
Lp.	Nazwa Pomieszczenia	Wykończenie Pow [m <sup>2</sup> ]
0.1/L1	WARTOZAP	3.63
0.2/L1	KORRYTAŻ	3.51
0.3/L1	SPRZĄDZALNIA	2.08
0.4/L1	SALON Z ANEKSEM	29.37
0.5/L1	WC	1.49
0.6/L1	SCHODY WIĘK.	5.29
0.7/L1	GARAŻ	29.48
<b>SUMA POWIERZCHNI NETTO PARTERU LOKAL 01: 74.85m<sup>2</sup></b>		
<b>ZOBACZ Z ROZPORZĄDZENIA MINISTRA ROZKURU W SPRAWIE SZCZEGÓLNEGO ZWYKSIU IZOBW PROJEKTU BUDOWLANSKIEGO z dnia 11 września 2020 r. (Dz.U. z 2020 r. poz. 1809) z dnia 11 września 2020 r. (Dz.U. z 2020 r. poz. 1869) § 20 ust. 1, pkt. 4) lit. b)</b>		
<b>POWIERZCHNIA UŻYTKOWA PARTERU LOKAL 01 Z WYRĄCZENIEM: 40.00m<sup>2</sup></b>		
<b>SCHODOWY WIĘKOWY I GARAŻU:</b>		
<b>POWIERZCHNIA NETTO PARTERU I PIĘTRA LOKAL 01: 141.45m<sup>2</sup></b>		
<b>POWIERZCHNIA UŻYTKOWA PARTERU I PIĘTRA LOKAL 01: 101.78m<sup>2</sup></b>		

ZESTAWIENIE POMIESZCZEŃ: LOKAL 01 – PIĘTRO		
Lp.	Nazwa Pomieszczenia	Wykończenie Pow [m <sup>2</sup> ]
1.1/L1	KOMUNIKACJA	7.51
1.2/L1	SYPIALNIA 1	20.04
1.3/L1	WC	3.43
1.4/L1	GARDEROBA	1.94
1.5/L1	SYPIALNIA 3	8.47
1.6/L1	SYPIALNIA 2	12.34
1.7/L1	ŁAZIENKA	4.68
1.8/L1	GARDEROBA	3.29
1.9/L1	LOGGIA	4.59
<b>SUMA POWIERZCHNI NETTO PIĘTRA LOKAL 01: 66.29m<sup>2</sup></b>		
<b>ZOBACZ Z ROZPORZĄDZENIA MINISTRA ROZKURU W SPRAWIE SZCZEGÓLNEGO ZWYKSIU IZOBW PROJEKTU BUDOWLANSKIEGO z dnia 11 września 2020 r. (Dz.U. z 2020 r. poz. 1809) z dnia 11 września 2020 r. (Dz.U. z 2020 r. poz. 1869) § 20 ust. 1, pkt. 4) lit. b)</b>		
<b>POWIERZCHNIA UŻYTKOWA PIĘTRA LOKAL 01 Z WYRĄCZENIEM LOGGII: 61.70m<sup>2</sup></b>		
<b>POWIERZCHNIA NETTO PARTERU I PIĘTRA LOKAL 01: 141.14m<sup>2</sup></b>		
<b>POWIERZCHNIA UŻYTKOWA PARTERU I PIĘTRA LOKAL 01: 101.78m<sup>2</sup></b>		



*budujemy dla Ciebie*

Mieszkania, segmety w Grodzisku Mazowieckim

**MAKBUD S.C.**

ul. Nadarzyńska 77

**05-825 Grodzisk Mazowiecki**

makbud@makbud.pl

tel. (22) 755-77-95