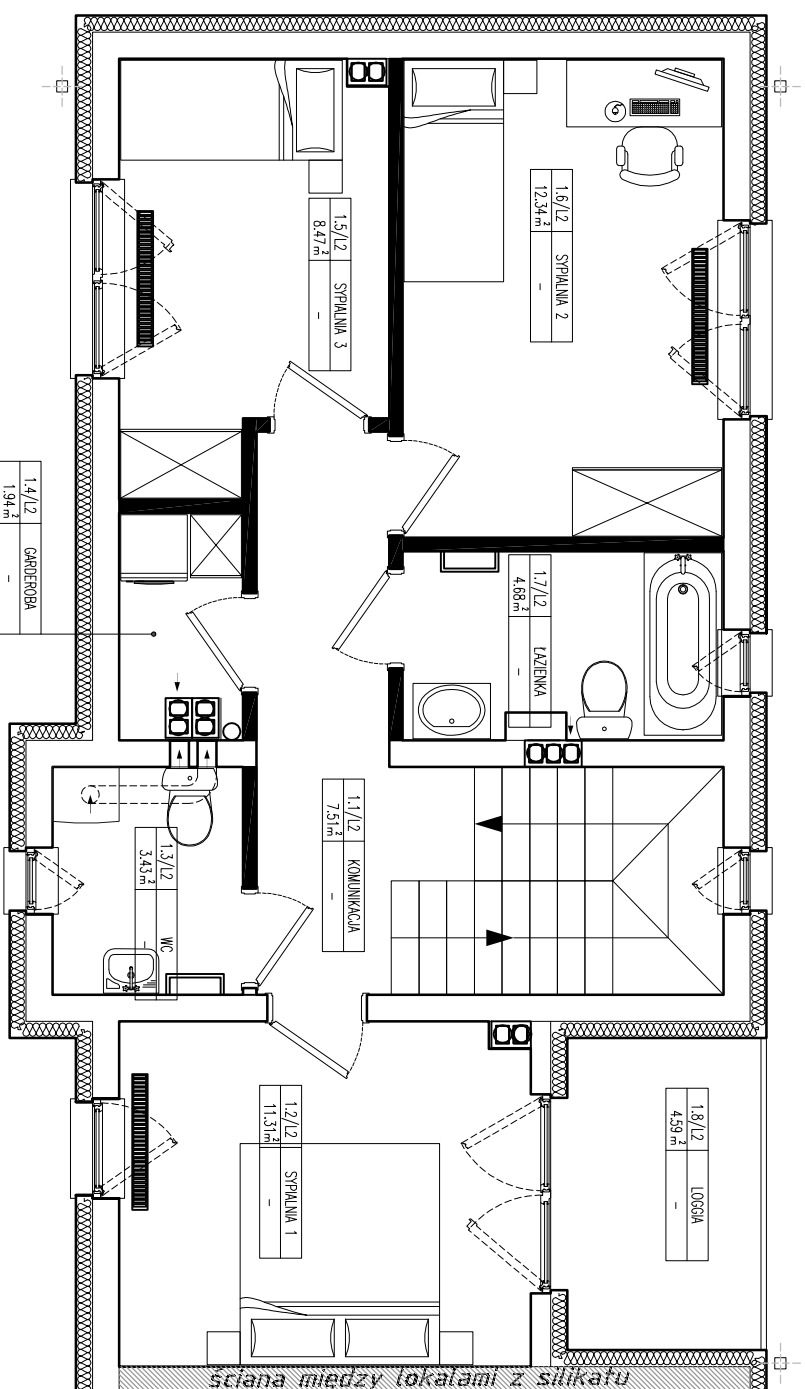
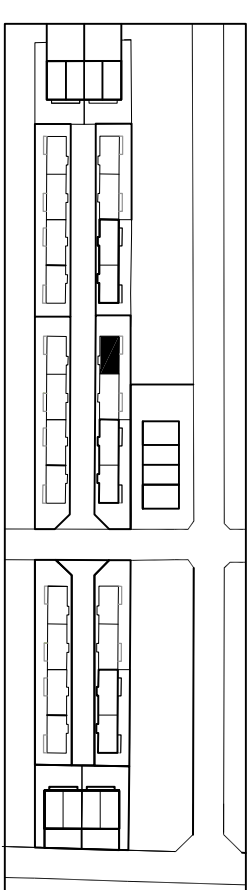
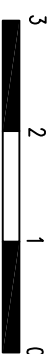


RZUT PARTERU

RZUT PIĘTRA



- OZNACZENIA**
- grzejnik płytkowy
 - grzejnik łazienkowy
 - kanalizacja – pion
 - ścianki naddające się do demontażu



BUDYNEK

B02

LOKAL

L2

UWAGI:

- Podane wymiary i poszczególne powierzchnie pomieszczeń, tarasów, balkonów i ogródków, oraz rozmieszczenie punktów elektrycznych a także grzejników mogą ulec zmianie na etapie realizacji. Ewentualne zmiany nie mogą stanowić podstawy do zgłaszania ich jako usterek.
- Rozmieszczenie urządzeń sanitarnych i kuchennych przedstawione jest jako przykładowe. Przedstawiona aranżacja lokalu wykonana jest wyłącznie na potrzeby jego prezentacji w formie wykończonej iumeblowanej.
- Lokal będzie oddany do użytku zgodnie ze standardami stanowiącymi załącznik do umowy.
- Naruszenie elementów konstrukcyjnych jest zabronione.
- Informacje podane na rzucie stanowią materiał wstępny. Sprzedającego i nie stanowią oferty w rozumieniu art. 66 par. 1 Kodeksu Cywilnego.
- Wentylacja pozostawiona na poziomie stropu, jest do rozprawdzenia przez Nabywcę.
- W łazienkach podłoga pod grzejniki drobinowe (bez grzejników)

ZESTAWIENIE POMIESZCZEŃ

ZESTAWIENIE POMIESZCZEŃ: LOKAL 02 – PARTER			ZESTAWIENIE POMIESZCZEŃ: LOKAL 02 – PIĘTRO				
Lp.	Nazwa Pomieszczenia	Wykończenie	Pow [m ²]	Lp.	Nazwa Pomieszczenia	Wykończenie	Pow [m ²]
0.1/1/2	WIATROKAP	-	3.63	1.1/1/2	KOMUNIKACJA	-	7.51
0.2/1/2	KORYTARZ	-	3.51	1.2/1/2	SYPIALNIA 1	-	11.31
0.3/1/2	SPIZARNIA	-	2.08	1.3/1/2	WC	-	3.43
0.4/1/2	SALON Z ANEKSEM	-	29.37	1.4/1/2	GARDEROBA	-	1.94
0.5/1/2	WC	-	1.49	1.5/1/2	SYPIALNIA 3	-	8.47
0.6/1/2	SCHODY WENNA.	-	5.29	1.6/1/2	SYPIALNIA 2	-	12.34
0.7/1/2	GARAŻ	-	16.51	1.7/1/2	ŁAZIENKA	-	4.68
	SUMA POWIERZCHNI NETTO PARTERU LOKAL 02:		61.88m²	1.8/1/2	LOGGIA	-	4.59
	SUMA POWIERZCHNI NETTO PIĘTRA LOKAL 02:		54.27m²				
<p><small>ZONKIE Z ROZPORZĄDZENIA MNISTRA ROZWIĄZAŁ W SPRAWIE SZCZEGÓLNEGO ZAKRESU I TRYBU PROJEKTU BUDOWLANEGO z dnia 11 września 2020 r. (Dz.U. z 2020 r. poz. 1869) z dnia 11 września 2020 r. (Dz.U. z 2020 r. poz. 1869), § 20 ust. 1, pkt. 4), lit. b)</small></p> <p>POWIERZCHNIA UŻYTKOWA PARTERU LOKAL 02 Z WYŁĄCZENIEM: 40,08m²</p> <p>SCHODÓW WENIĘTRZNYCH I GARAŻU: 16,51m²</p> <p>POWIERZCHNIA NETTO PARTERU I PIĘTRA LOKAL 02: 116,15 m²</p> <p>POWIERZCHNIA UŻYTKOWA PARTERU I PIĘTRA LOKAL 02: 89,76m²</p>							
<p><small>ZONKIE Z ROZPORZĄDZENIA MNISTRA ROZWIĄZAŁ W SPRAWIE SZCZEGÓLNEGO ZAKRESU I TRYBU PROJEKTU BUDOWLANEGO z dnia 11 września 2020 r. (Dz.U. z 2020 r. poz. 1869) z dnia 11 września 2020 r. (Dz.U. z 2020 r. poz. 1869), § 20 ust. 1, pkt. 4), lit. b)</small></p> <p>POWIERZCHNIA UŻYTKOWA PIĘTRA LOKAL 02 Z WYŁĄCZENIEM LOGGII: 49,58m²</p> <p>POWIERZCHNIA NETTO PARTERU I PIĘTRA LOKAL 02: 116,15 m²</p> <p>POWIERZCHNIA UŻYTKOWA PARTERU I PIĘTRA LOKAL 02: 89,76m²</p>							



budujemy dla Ciebie

Mieszkalnictwo, sprężyniarstwo w Grodzisku Mazowieckim

MAKBUD S.C.

ul. Nadarzyńska 77

05-825 Grodzisk Mazowiecki

makbud@makbud.pl

tel. (22) 755-77-95