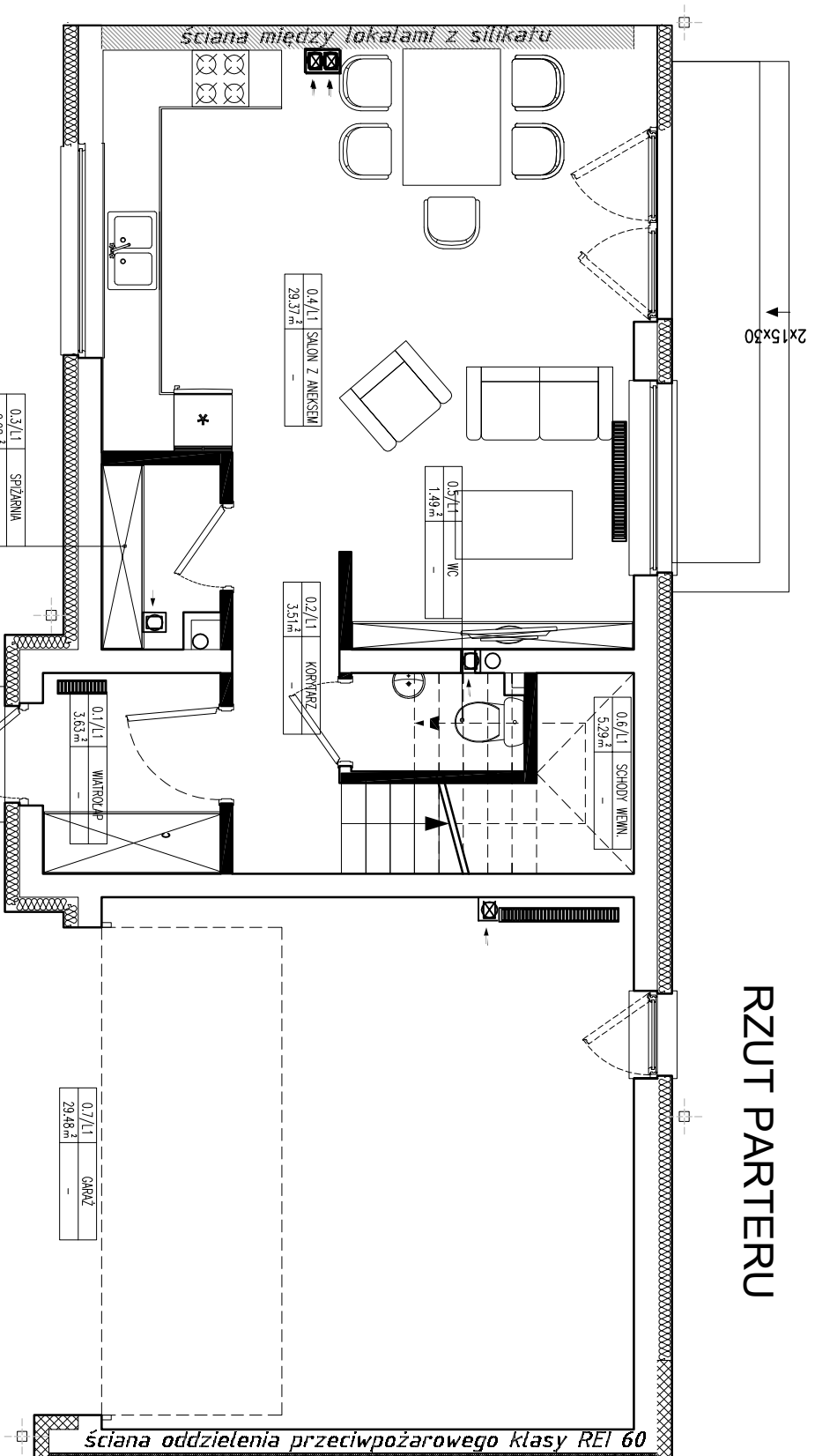
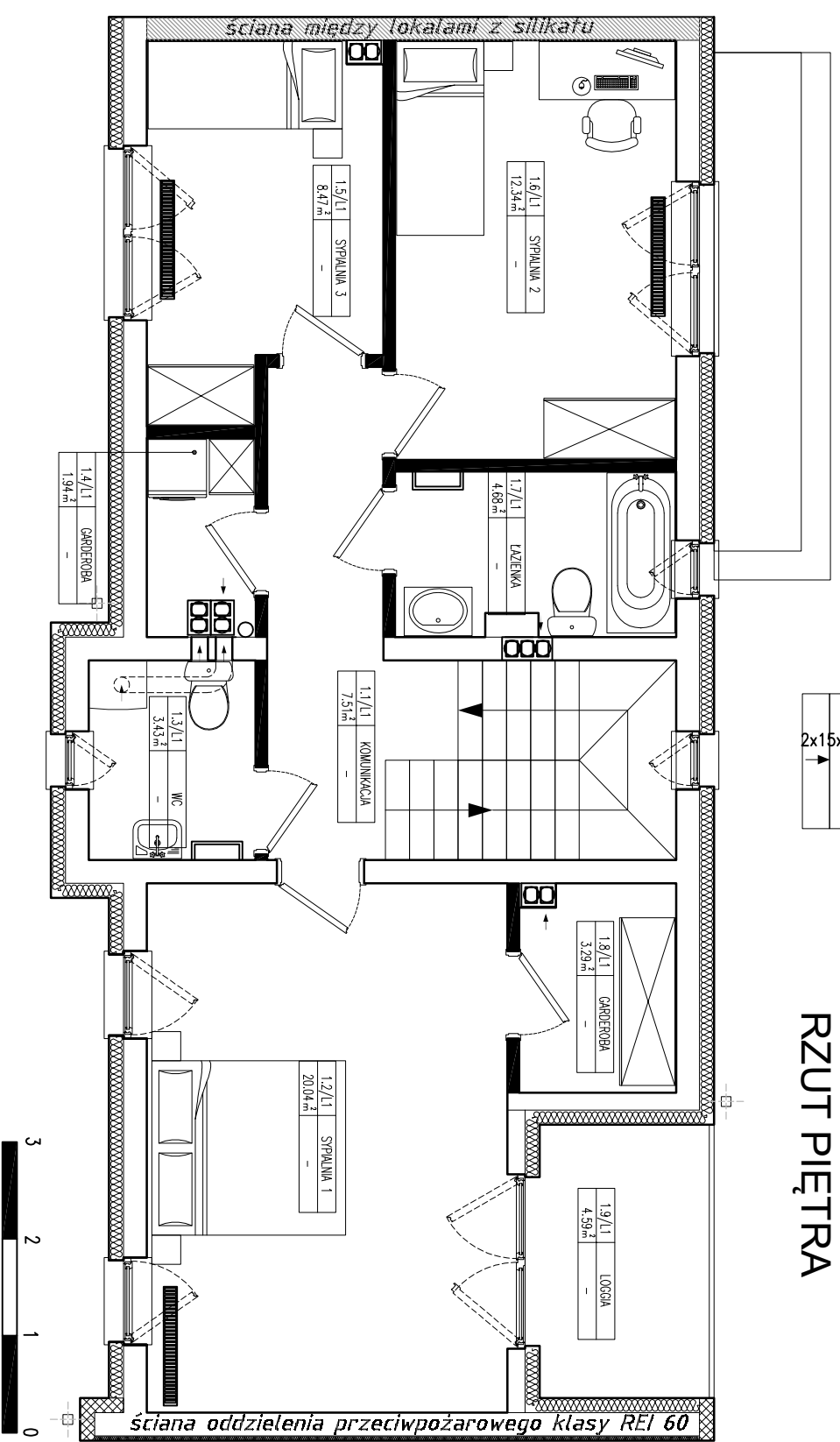


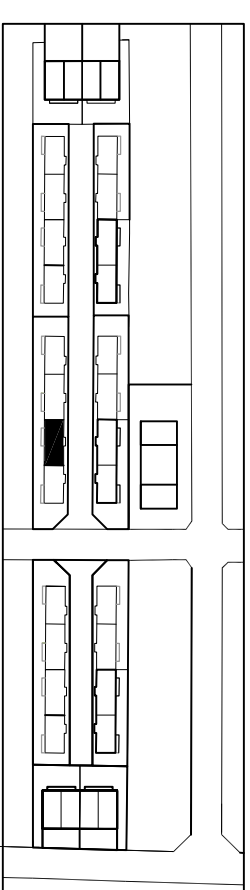
RZUT PARTERU



RZUT PIĘTRA



- OZNACZENIA**
- grzejnik płytowy
 - grzejnik łazienkowy
 - ścianki naddające się do demontażu
 - kondyleracja - pion



BUDYNEK

B08

LOKAL

L1

UWAGI:

- Podane wymiary i poszczególne powierzchnie pomieszczeń, tarasów, balkonów i ogródków, oraz rozmieszczenie punktów elektrycznych a także grzejników mogą ulec zmianie na etapie realizacji. Ewentualne zmiany nie mogą stanowić podstawy do zgłaszania ich jako usterek.
- Rozmieszczenie urządzeń sanitarnych i kuchennych przedstawione jest jako przykładowe. Przedstawiona aranżacja lokalu wykonana jest wyłącznie na potrzeby jego prezentacji w formie wykonawczej i umiarkowanej.
- Lokali będzie oddany do użytku zgodnie ze standardami stanowiącymi załącznik do umowy.
- Naruszenie elementów konstrukcyjnych jest zabronione.
- Informacje podane na rzucie stanowią materiał wstępny. Sprzedającego i nie stanowią oferty w rozumieniu art. 66 par. 1 Kodeksu Cywilnego.
- Wentylacja pozostawiona na poziomie stropu, jest do rozprzodzenia przez Ndbycę.
- W łazienkach podłoga pod grzejniki drewniane (bez grzejników)

ZESTAWIENIE POMIESZCZEŃ

ZESTAWIENIE POMIESZCZEŃ: LOKAL 01 – PARTER		
Lp.	Nazwa Pomieszczenia	Wykończenie Pow [m ²]
0,1/1/1	WIATROŁAP	3,63
0,2/1/1	KORYTARZ	3,51
0,3/1/1	SPRZĄDARNIA	2,08
0,4/1/1	SALON Z ANEKSEM	29,37
0,5/1/1	WC	1,49
0,6/1/1	SCHODY WEWN.	5,29
0,7/1/1	GARAŻ	29,48
SUMA POWIERZCHNI NETTO PARTERU LOKAL 01: 74,85m²		
ZOBOWIĄZANIE WNIOSU ROZKŁU W SPRAWE SZCZEGÓLNEJ ZMIESY RYBY		
PROJEKT BUDOWLANY z dnia 11 września 2020 r. (Dz.U. z 2020 r. poz. 1809) z dnia 11 września 2020 r. (Dz.U. z 2020 r. poz. 1869) § 20 ust. 1, pkt. 9) lit. b)		
POWIERZCHNIA UŻYTKOWA PARTERU LOKAL 01 Z WYRĄŻENIEM: SCHODOWY WEWNĘTRZNYCH I GARAŻU: 40,06m²		
POWIERZCHNIA NETTO PARTERU I PIĘTRA LOKAL 01: 141,14m²		
POWIERZCHNIA UŻYTKOWA PARTERU I PIĘTRA LOKAL 01: 101,78m²		

ZESTAWIENIE POMIESZCZEŃ: LOKAL 01 – PIĘTRO		
Lp.	Nazwa Pomieszczenia	Wykończenie Pow [m ²]
1,1/1/1	KOMUNIKACJA	7,51
1,2/1/1	SYPIALNIA 1	20,04
1,3/1/1	WC	3,43
1,4/1/1	GARDEROBA	1,94
1,5/1/1	SYPIALNIA 3	8,47
1,6/1/1	SYPIALNIA 2	12,34
1,7/1/1	ŁAZIENKA	4,68
1,8/1/1	GARDEROBA	3,29
1,9/1/1	LOGGIA	4,59
SUMA POWIERZCHNI NETTO PIĘTRA LOKAL 01: 66,29m²		
ZOBOWIĄZANIE WNIOSU ROZKŁU W SPRAWE SZCZEGÓLNEJ ZMIESY RYBY		
PROJEKT BUDOWLANY z dnia 11 września 2020 r. (Dz.U. z 2020 r. poz. 1809) z dnia 11 września 2020 r. (Dz.U. z 2020 r. poz. 1869) § 20 ust. 1, pkt. 9) lit. b)		
POWIERZCHNIA UŻYTKOWA PIĘTRA LOKAL 01 Z WYRĄŻENIEM LOGGIA: 61,70m²		
POWIERZCHNIA NETTO PARTERU I PIĘTRA LOKAL 01: 141,14m²		
POWIERZCHNIA UŻYTKOWA PARTERU I PIĘTRA LOKAL 01: 101,78m²		



budujemy dla Ciebie

Mieszkania, segmenty w Grodzisku Mazowieckim

MAKBUD S.C.

ul. Nadarzyńska 77

05-825 Grodzisk Mazowiecki

makbud@makbud.pl

tel. (22) 755-77-95