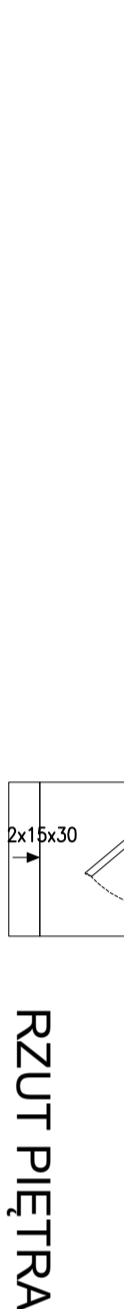
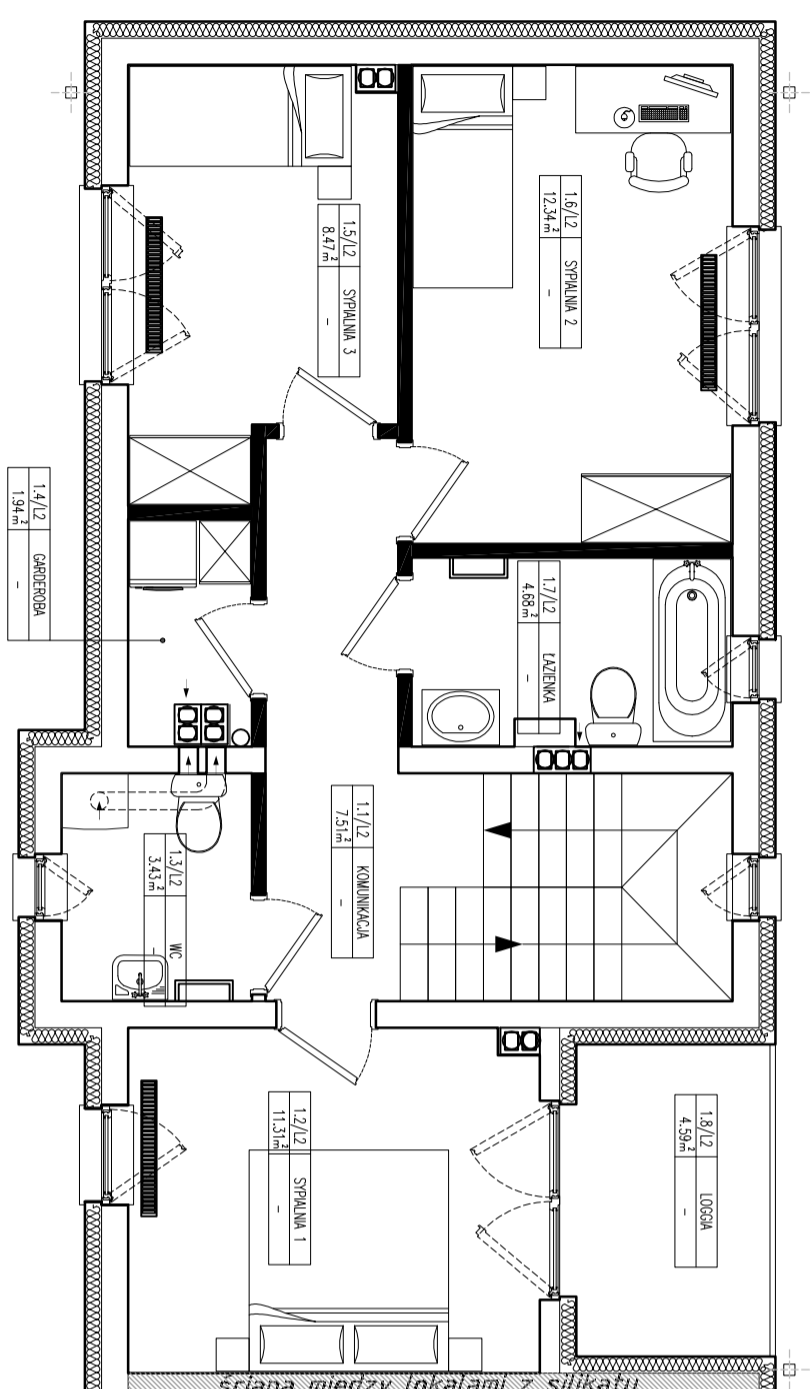


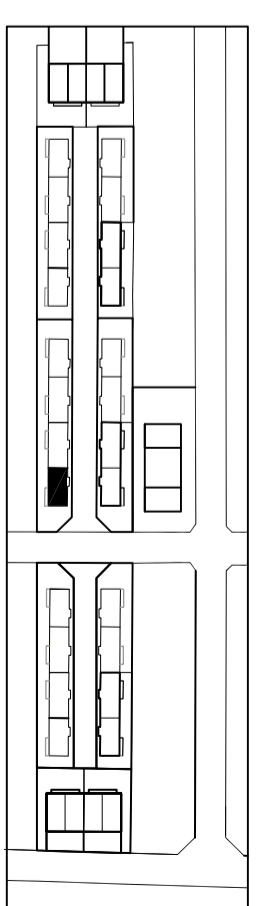
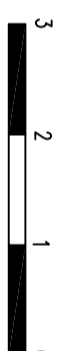
RZUT PARTERU



RZUT PIĘTRA



- OZNACZENIA**
- grzejnik płytowy
  - grzejnik łazienkowy
  - kanalizacja – pion
  - ścianki naddające się do demontażu



**BUDYNEK**

**B08**

**LOKAL**

**L2**

**UWAGI:**

- Podane wymiary i poszczególne powierzchnie pomieszczeń, tarasów, balkonów i ogródków, oraz rozmieszczenie punktów elektrycznych a także grzejników mogą ulec zmianie na etapie realizacji. Ewentualne zmiany nie mogą stanowić podstawy do zgłaszania ich jako usterek.
- Rozmieszczenie urządzeń sanitarnych i kuchennych przedstawione jest jako przykładowe. Przedstawiona aranżacja lokalu wykonana jest wyłącznie na potrzeby jego prezentacji w formie wykończonej iumeblowanej.
- Lokali będzie oddany do użytku zgodnie ze standardami stanowiącymi załącznik do umowy.
- Naruszenie elementów konstrukcyjnych jest zabronione.
- Informacje podane na rzucie stanowią materiał wstępny. Sprzedającego i nie stanowią oferty w rozumieniu art. 66 par. 1 Kodeksu Cywilnego.
- Wentylacja pozostawiona na poziomie stropu, jest do rozprawdzenia przez Nabywcę.
- W łazienkach podłogia pod grzejniki drobinowe (bez grzejników)

**ZESTAWIENIE POMIESZCZEŃ**

ZESTAWIENIE POMIESZCZEŃ: LOKAL 02 – PARTER			ZESTAWIENIE POMIESZCZEŃ: LOKAL 02 – PIĘTRO				
Lp.	Nazwa Pomieszczenia	Wykończenie	Pow [m <sup>2</sup> ]	Lp.	Nazwa Pomieszczenia	Wykończenie	Pow [m <sup>2</sup> ]
0.1/12	WIATROCHŁAP	-	3.63	1.1/12	KOMUNIKACJA	-	7.51
0.2/12	KUCHNIA	-	3.51	1.2/12	SYPIALNIA 1	-	11.31
0.3/12	SZŁAZNIA	-	2.08	1.3/12	WC	-	3.43
0.4/12	SALON Z ANEKSEM	-	29.37	1.4/12	GARDEROBA	-	1.94
0.5/12	WC	-	1.49	1.5/12	SYPIALNIA 3	-	8.47
0.6/12	SCHODY WENNA	-	5.29	1.6/12	SYPIALNIA 2	-	12.34
0.7/12	GARAŻ	-	16.51	1.7/12	ŁAZIENKA	-	4.68
<b>SUMA POWIERZCHNI NETTO PARTERU LOKAL 02: 61.88m<sup>2</sup></b>			<b>1.8/12</b>	<b>ŁOZGIA</b>	-	<b>4.59</b>	
<b>ZONKIE Z ROZPORZĄDZENIA MNISTRA ROZWIĄZAŁ W SPRAWIE SZCZEGÓLNEGO ZAKRESU I TRYBU PROJEKTU BUDOWLANEGO z dnia 11 września 2020 r. (Dz.U. z 2020 r. poz. 1869) z dnia 11 września 2020 r. (Dz.U. z 2020 r. poz. 1869), § 20 ust. 1, pkt. 4), lit. b)</b>			<b>ZONKIE Z ROZPORZĄDZENIA MNISTRA ROZWIĄZAŁ W SPRAWIE SZCZEGÓLNEGO ZAKRESU I TRYBU PROJEKTU BUDOWLANEGO z dnia 11 września 2020 r. (Dz.U. z 2020 r. poz. 1869) z dnia 11 września 2020 r. (Dz.U. z 2020 r. poz. 1869), § 20 ust. 1, pkt. 4), lit. b)</b>				
<b>POWIERZCHNIA UŻYTKOWA PARTERU LOKAL 02 Z WYŁĄCZENIEM: 40.08m<sup>2</sup></b>			<b>POWIERZCHNIA UŻYTKOWA PIĘTRA LOKAL 02 Z WYŁĄCZENIEM: 49.58m<sup>2</sup></b>				
<b>POWIERZCHNIA NETTO PARTERU I PIĘTRA LOKAL 02: 116.15m<sup>2</sup></b>			<b>POWIERZCHNIA NETTO PARTERU I PIĘTRA LOKAL 02: 116.15m<sup>2</sup></b>				
<b>POWIERZCHNIA UŻYTKOWA PARTERU I PIĘTRA LOKAL 02: 89.76m<sup>2</sup></b>			<b>POWIERZCHNIA UŻYTKOWA PARTERU I PIĘTRA LOKAL 02: 89.76m<sup>2</sup></b>				



*budujemy dla Ciebie*

Mieszkalnictwo, sprężyniarstwo w Grodzisku Mazowieckim

**MAKBUD S.C.**

ul. Nadarzyńska 77

05-825 Grodzisk Mazowiecki

makbud@makbud.pl

tel. (22) 755-77-95