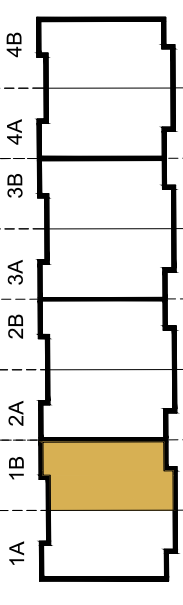


# Inwestycja ZAGAJE

ZESPÓŁ CZTERECH BUDYNKÓW  
JEDNORODZINNYCH  
DWULOKALOWYCH  
W ZABUDOWIE SZEREGOWEJ

www.makbud.pl  
e-mail: makbud@makbud.pl  
tel: 22 755 77 95

PLAN SYTUACYJNY



## BUDYNEK 1 - LOKAL "B"

NR P.OM.	NAZWA POMIESZCZENIA	RODZAJ POSADZKI	WYS.POM NETTO	POWIERZCHNIA
PARTER				
1B.01	PRZEDSIONEK	JASTRYCH	2,87m	2,80 m <sup>2</sup>
1B.02	HALL + KL. SCHOD.	JASTRYCH	2,87m	5,50 m <sup>2</sup>
1B.03	WC	JASTRYCH	2,87m	1,60 m <sup>2</sup>
1B.04	SALON+ANEKS KUCH.	JASTRYCH	2,87m	30,70 m <sup>2</sup>
1B.05	GARAŻ	JASTRYCH	2,95m	17,70 m <sup>2</sup>
<b>SUMA</b>				<b>58,30m<sup>2</sup></b>
PIĘTRO				
1B.06	KOMUNIK. KL. SCHOD.	JASTRYCH	2,71m	11,70 m <sup>2</sup>
1B.07	POKÓJ 1	JASTRYCH	2,71m	12,30 m <sup>2</sup>
1B.08	POKÓJ 2	JASTRYCH	2,71m	15,00 m <sup>2</sup>
1B.09	ŁAZIENKA	JASTRYCH	2,71m	5,70 m <sup>2</sup>
1B.10	POKÓJ 3	JASTRYCH	2,71m	14,10 m <sup>2</sup>
<b>SUMA</b>				<b>58,80m<sup>2</sup></b>
PODDASZE				
1B.11	KL. SCHODOWA + POW. DO ARANŻACJI	JASTRYCH	1,9-2,7m	48,10 m <sup>2</sup>
1B.14	POW. NIEUŻYTKOWA	JASTRYCH	0,7-1,9m	7,20 m <sup>2</sup>
1B.15	POW. NIEUŻYTKOWA	JASTRYCH	0,7-1,9m	4,80 m <sup>2</sup>
<b>POWIERZCHNIA UŻYTKOWA</b>				<b>165,20m<sup>2</sup></b>



*budujemy dla Ciebie*  
Miśskania, aspirantury w Grodzisku Mazowieckim

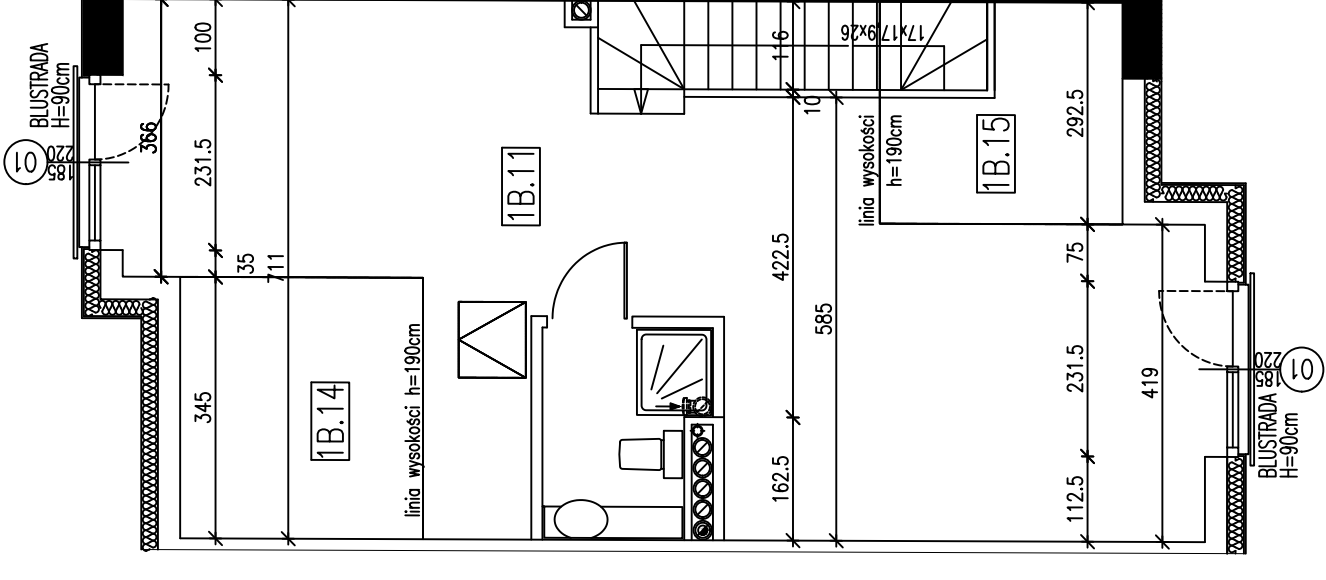
**MAKBUD S.C.**

ul. Nadarzyńska 77  
05-825 Grodzisk Mazowiecki

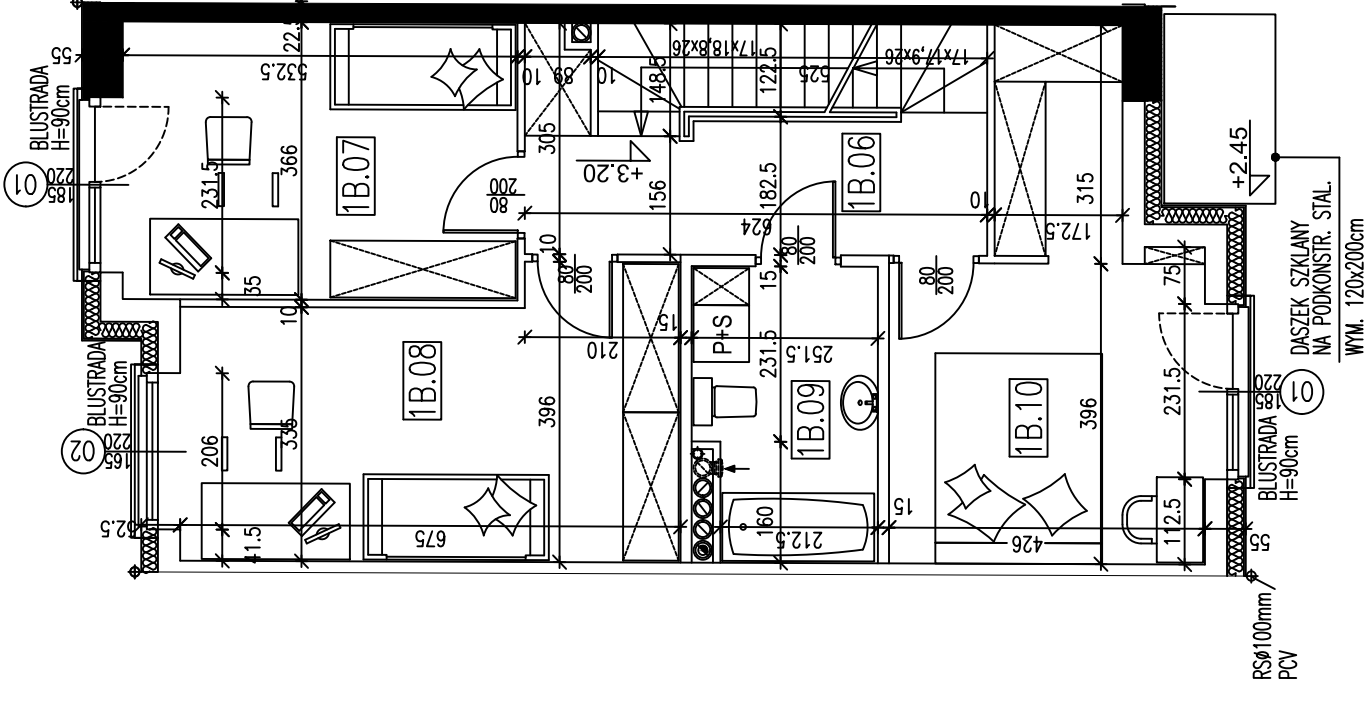
UWAGA!  
1. PODANE POWIERZCHNIE DOTYCZA STANU "PO TYNKACH" WG NORMY PN-ISO 9836:2015-12. DO POWIERZCHNI UŻYTKOWEJ NIE WLICZONO POWIERZCHNI POD ŚCIANKAMI DZIAŁOWYMI. POWYŻSZA KARTA ZOSTAŁA PRZYGOTOWANA NA PODSTAWIE PROJEKTU BUDOWLANEGO I PO OPRACOWANIU PROJEKTU TECHNICZNEGO MOŻE ULEC NIEZNACZNEJ ZMIANIE. POWYŻSZA KARTA MA CHARAKTER INFORMACYJNY I NIE STANOWI OFERTY HANDLOWEJ W ROZUMIENIU ART.66 § 1 KODEKSU CYWILNEGO ORAZ INNYCH WŁASCIWYCH PRZEPISÓW PRAWNYCH.  
2. POSADZKA DO WYKONCZNIENIA PRZEZ PRZYSZŁEGO WŁAŚCIELCIELA

UWAGA!  
ROZPOWISZCZENIE NINIEJSZEGO OPRACOWANIA, JAK TEŻ JEGO FRAGMENTÓW, W TYM KONCEPCJI, WYKONANYCH RYSUNKÓW, A PONADTO UMIESZCZANIE W SYSTEMACH PRZECHYWIANIA DANYCH - ZA WYJĄTKIEM WŁASCIWYCH ORGANÓW ADMINISTRACJI, PRZEKAZYWANIE W JAKIEJKOLWIEK FORMIE, W TYM: ELEKTRONICZNEJ, MECHANICZNEJ, FOTOKOPII, REPRODUKCJI, PRZEDRUKU ORAZ DOKONYWANIE ZMIAN BEZ ZGODY AUTORA JEST ZABRONIONE I PODLEGA ODPOWIEDZIALNOŚCI KARNEJ Z MOCY ART.116,117,118 USTAWY Z DNIA 4 LUTEGO 1994 R. O PRAWIE AUTORSKIM I PRAWACH POKREWNYCH. (DZ.U., NR 24, POL.83 Z 1994R.)

## PODDASZE



## PIĘTRO



## PARTER

