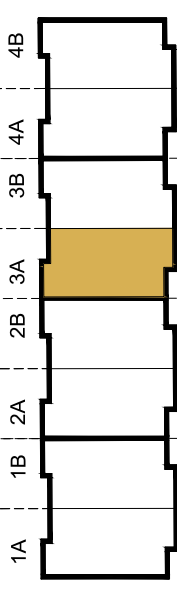


Inwestycja ZAGAJE

ZESPÓŁ CZTERECH BUDYNKÓW
JEDNORODZINNYCH
DWULOKALOWYCH
W ZABUDOWIE SZEREGOWEJ

www.makbud.pl
e-mail: makbud@makbud.pl
tel: 22 755 77 95

PLAN SYTUACYJNY



BUDYNEK 3 - LOKAL "A"

NR	NAZWA	RODZAJ	WYS. POM	POWIERZCHNIA
POM.	POMESZCZENIA	POSADZKI	NETTO	
PARTER				
3A.01	PRZEDSIONEK	JASTRYCH	2,87m	2,80 m ²
3A.02	HALL + KL. SCHOD.	JASTRYCH	2,87m	5,50 m ²
3A.03	WC	JASTRYCH	2,87m	1,60 m ²
3A.04	SALON+ANEKS KUCH.	JASTRYCH	2,87m	30,70 m ²
3A.05	GARAŻ	JASTRYCH	2,95m	17,70 m ²
SUMA				58,30m²
PIĘTRO				
3A.06	KOMUNIK. KL. SCHOD.	JASTRYCH	2,71m	11,70 m ²
3A.07	POKÓJ 1	JASTRYCH	2,71m	12,30 m ²
3A.08	POKÓJ 2	JASTRYCH	2,71m	15,00 m ²
3A.09	ŁAZIENKA	JASTRYCH	2,71m	5,70 m ²
3A.10	POKÓJ 3	JASTRYCH	2,71m	14,10 m ²
SUMA				58,80m²
PODDASZE				
3A.11	KL. SCHODOWA + POW. DO ARANŻACJI	JASTRYCH	1,9-2,7m	48,10 m ²
3A.14	POW. NIEUŻYTKOWA	JASTRYCH	0,7-1,9m	7,20 m ²
3A.15	POW. NIEUŻYTKOWA	JASTRYCH	0,7-1,9m	4,80 m ²
POWIERZCHNIA UŻYTKOWA				165,20m²



budujemy dla Ciebie
Wieloletnia, wiarygodna firma w Gródzisku Mazowieckim

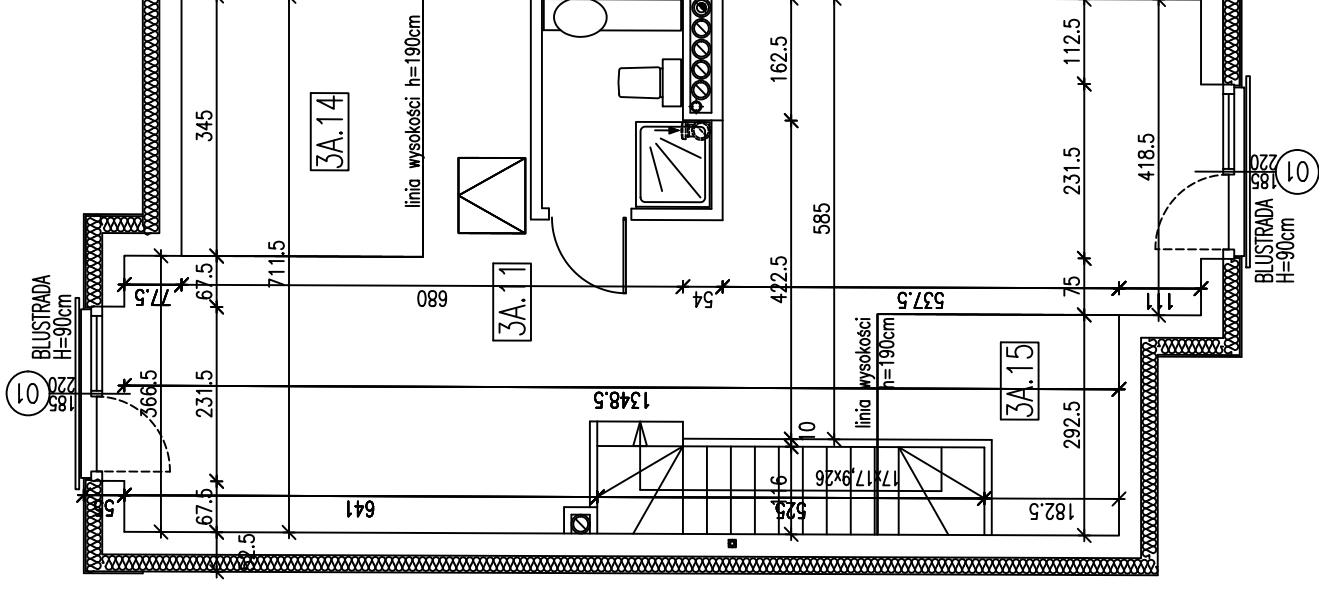
MAKBUD S.C.

ul. Nadarzyńska 77
05-825 Gródzisk Mazowiecki

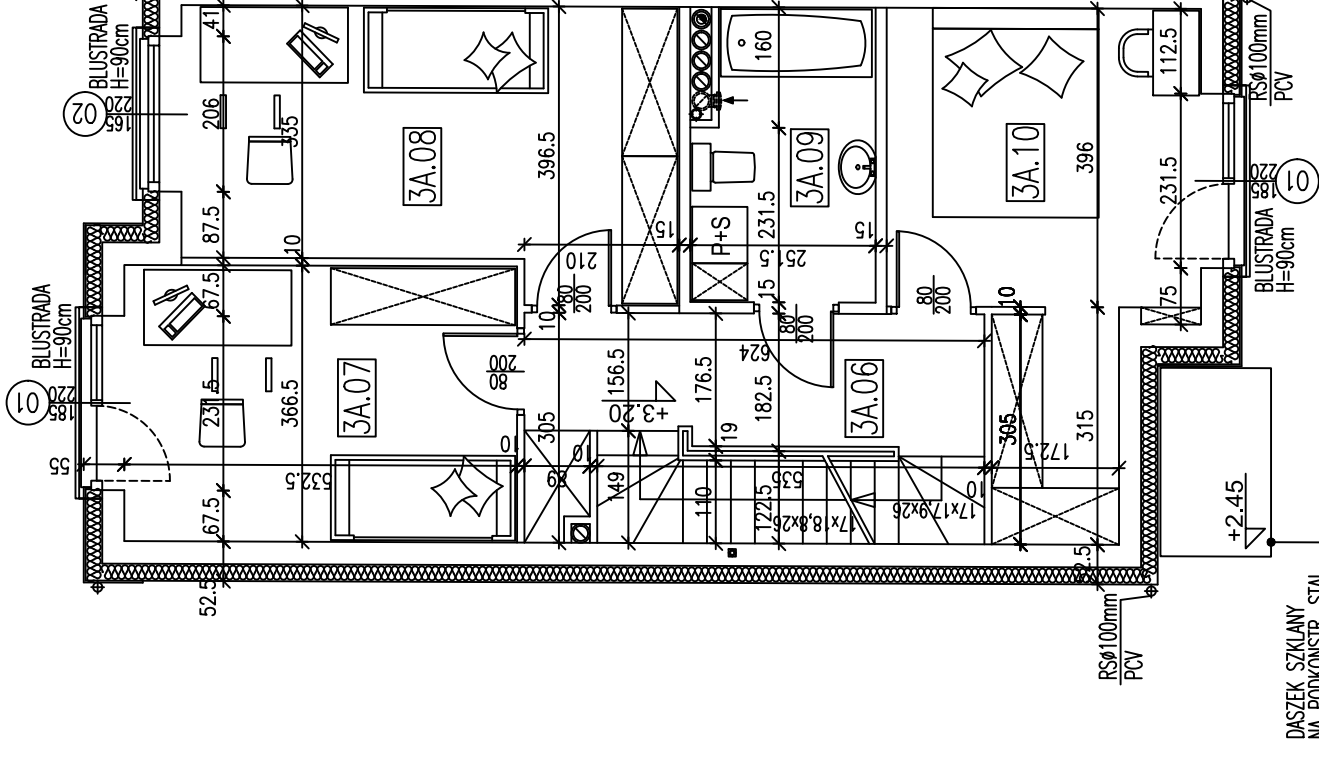
UWAGI
1. PODANE POWIERZCHNIE DOTYCZA STANU "PO TYTKACH" WG NORMY PN-ISO 9806:2015-12. DO POWIERZCHNI UŻYTKOWEJ NIE WLICZONO POWIERZCHNI POD SŁIANKAMI DZIAŁOZYMI. POWIYZSZA PARTA ZOSTAŁA PRZYGOTOWANA NA PODSTAWIE PROJEKTU BUDOWLANEGO PO OPRACOWANIU PRZEZ PROJEKTANTA. WYKONANIE PRAC BUDOWLANICH NIE Gwarantuje, że faktyczna powierzchnia i inne dane techniczne będą odpowiadały danym zawartym w projekcie. INFORMACJA NIE STANOWI CELEJ HANDELOWEJ I ROZUMIENIU ART. 66 § 1 KODEKSU CYWILNEGO ORAZ INNYCH WŁASNYCH PRZEPISÓW PRAWNYCH.
2. POSADZKA DO WYKONCZENIA PRZEZ PRZYSZLEGO WŁAŚCICIELA

UWAGA!
ROZPOWIECZNIENIE NIMIEJSZEGO OPRACOWANIA, JAK TEŻ JEGO FRAGMENTÓW, W TYM KONCEPCJI WYKONANYCH RYSUNKÓW, A PONADTO UMIESZCZANIE W SYSTEMACH PRZECHOYWYWAJĄCYCH - ZA WYJĄTKIEM WŁASNYCH ORGANÓW ADMINISTRACJI, PRZEKAZYWANIE W JAKIEJKOLWIEK FORMIE - ZA ELEKTRONICZNEJ, MECHANICZNEJ, FOTOKOPII, REPRODUKCJI, PRZEDRUKU, ORAZ DOKONYWANIE ZMIAN BEZ ZGODY AUTORA - JEST ZABRONIONE I PODLEGA ODPOWIEDZIALNOŚCI KARNEJ Z MOCY ART. 176, 177-178 (DZ.U. NR 24, POZ. 83 Z 1994R.)

PODDASZE



PIĘTRO



PARTER

