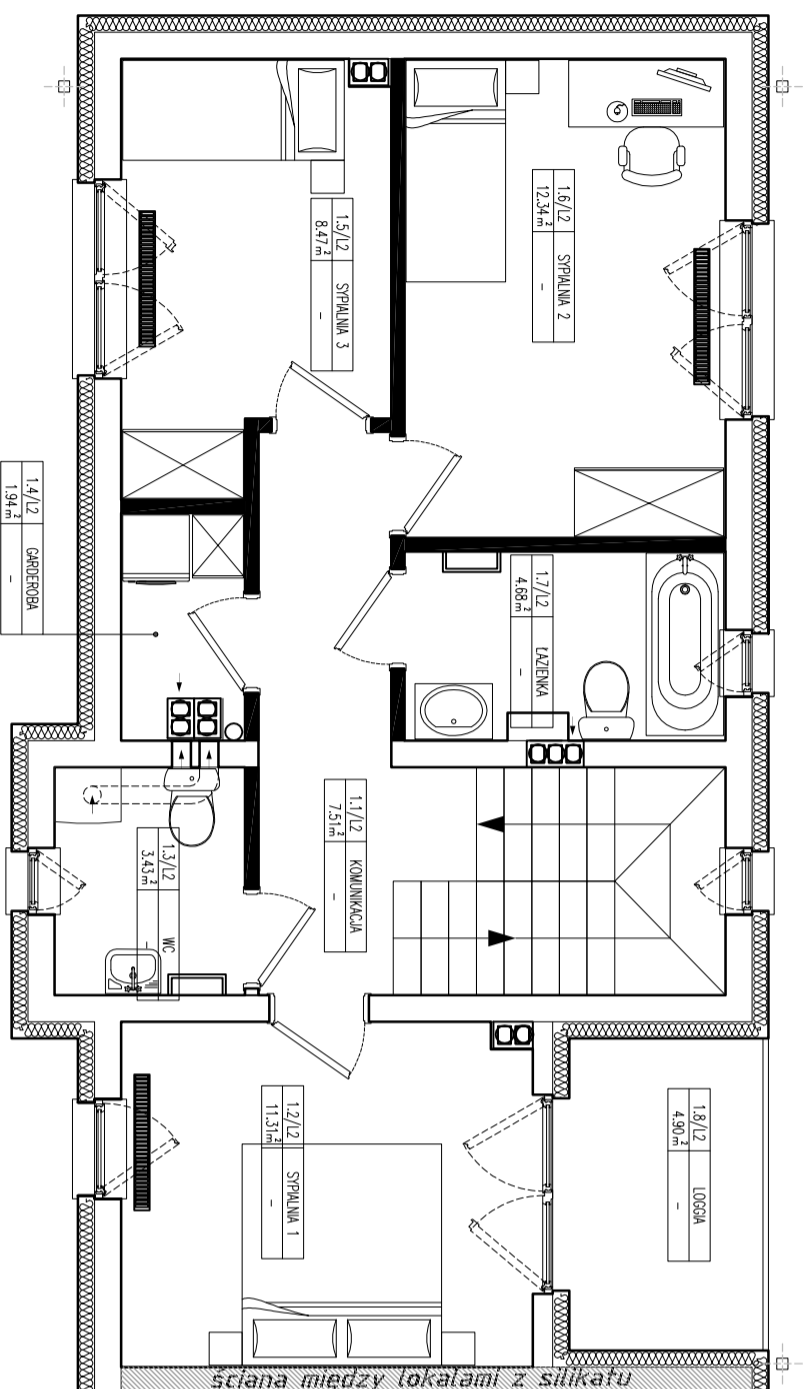
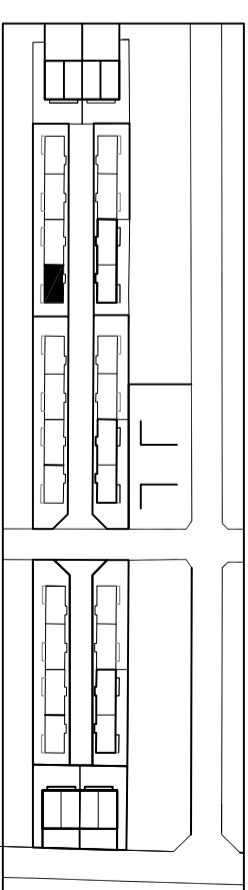
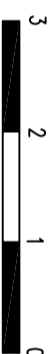


RZUT PIĘTRA



- OZNACZENIA**
- grzejnik płytkowy
 - grzejnik łazienkowy
 - kanalizacja – pion
 - ścianki naddające się do demontażu



BUDYNEK

B06

LOKAL

L2

UWAGI:

- Podane wymiary i poszczególne powierzchnie pomieszczeń, tarasów, balkonów i ogródków, oraz rozmieszczenie punktów elektrycznych a także grzejników mogą ulec zmianie na etapie realizacji. Ewentualne zmiany nie mogą stanowić podstawy do zgłaszania ich jako usterek.
- Rozmieszczenie urządzeń sanitarnych i kuchennych przedstawione jest jako przykładowe. Przedstawiona aranżacja lokalu wykonana jest wyłącznie na potrzeby jego prezentacji w formie wykończonej iumeblowanej.
- Lokal będzie oddany do użytku zgodnie ze standardami stanowiącymi załącznik do umowy.
- Naruszenie elementów konstrukcyjnych jest zabronione.
- Informacje podane na rzucie stanowią materiał wstępny. Sprzedającego i nie stanowią oferty w rozumieniu art. 66 par. 1 Kodeksu Cywilnego.
- Wentylacja pozostawiona na poziomie stropu, jest do rozprawdzenia przez Nabywcę.
- W łazienkach podłoga pod grzejniki drobinowe (bez grzejników)

ZESTAWIENIE POMIESZCZEŃ

| ZESTAWIENIE POMIESZCZEŃ: LOKAL 02 – PARTER | | |
|--|---------------------|-----------------------------------|
| Lp. | Nazwa Pomieszczenia | Wykończenie Pow [m ²] |
| 0,1/12 | WATROCIAP | 3,63 |
| 0,2/12 | KORYTARZ | 3,51 |
| 0,3/12 | SPIZARNA | 2,08 |
| 0,4/12 | SALON Z ANEKSEM | 29,37 |
| 0,5/12 | WC | 1,49 |
| 0,6/12 | SCHODY WENNA | 5,29 |
| 0,7/12 | GARAZ | 16,51 |
| SUMA POWIERZCHNI NETTO PARTERU LOKAL 02: 61,88m² | | |

ZONKIE Z ROZPORZĄDZENIA MNISTRA ROZWIĄZAŁ W SPRAWIE SZCZEGÓLNEGO ZAKRESU I TRYBU PROJEKTU BUDOWLANEGO z dnia 11 września 2020 r. (Dz.U. z 2020 r. poz. 1869) z dnia 11 września 2020 r. (Dz.U. z 2020 r. poz. 1869), § 20 ust. 1, pkt. 4), lit. b)

POWIERZCHNIA UŻYTKOWA PARTERU LOKAL 02 Z WYKOŃCZENIEM: 40,08m²

POWIERZCHNIA UŻYTKOWA PARTERU I PIĘTRA LOKAL 02: 116,46m²

POWIERZCHNIA UŻYTKOWA PARTERU I PIĘTRA LOKAL 02: 89,76m²

| ZESTAWIENIE POMIESZCZEŃ: LOKAL 02 – PIĘTRO | | |
|---|---------------------|-----------------------------------|
| Lp. | Nazwa Pomieszczenia | Wykończenie Pow [m ²] |
| 1,1/12 | KOMUNIKACJA | 7,51 |
| 1,2/12 | SPALNIA 1 | 11,31 |
| 1,3/12 | WC | 3,43 |
| 1,4/12 | GARDEROBA | 1,94 |
| 1,5/12 | SPALNIA 3 | 8,47 |
| 1,6/12 | SPALNIA 2 | 12,34 |
| 1,7/12 | ŁAZIENKA | 4,68 |
| 1,8/12 | ŁOGBIA | 4,90 |
| SUMA POWIERZCHNI NETTO PIĘTRA LOKAL 02: 54,58m² | | |

ZONKIE Z ROZPORZĄDZENIA MNISTRA ROZWIĄZAŁ W SPRAWIE SZCZEGÓLNEGO ZAKRESU I TRYBU PROJEKTU BUDOWLANEGO z dnia 11 września 2020 r. (Dz.U. z 2020 r. poz. 1869) z dnia 11 września 2020 r. (Dz.U. z 2020 r. poz. 1869), § 20 ust. 1, pkt. 4), lit. b)

POWIERZCHNIA UŻYTKOWA PIĘTRA LOKAL 02 Z WYKOŃCZENIEM: 49,58m²

POWIERZCHNIA NETTO PARTERU I PIĘTRA LOKAL 02: 116,46m²

POWIERZCHNIA UŻYTKOWA PARTERU I PIĘTRA LOKAL 02: 89,76m²



budujemy dla Ciebie

Mieszkalnictwo, sprężyniarstwo w Grodzisku Mazowieckim

MAKBUD S.C.

ul. Nadarzyńska 77

05-825 Grodzisk Mazowiecki

makbud@makbud.pl

tel. (22) 755-77-95