

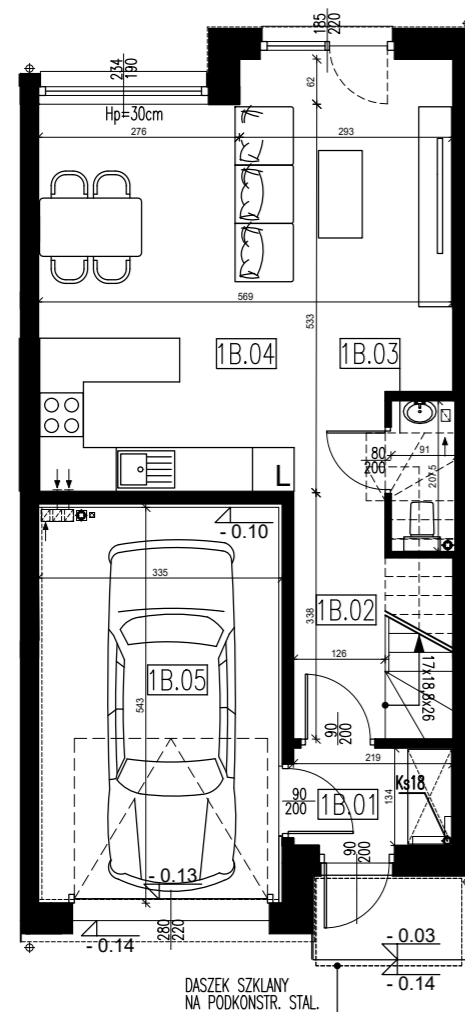
# Inwestycja ZAGAJE

ZESPÓŁ CZTERECH BUDYNKÓW  
JEDNORODZINNYCH  
DWULOKALOWYCH  
W ZABUDOWIE SZEREGOWEJ

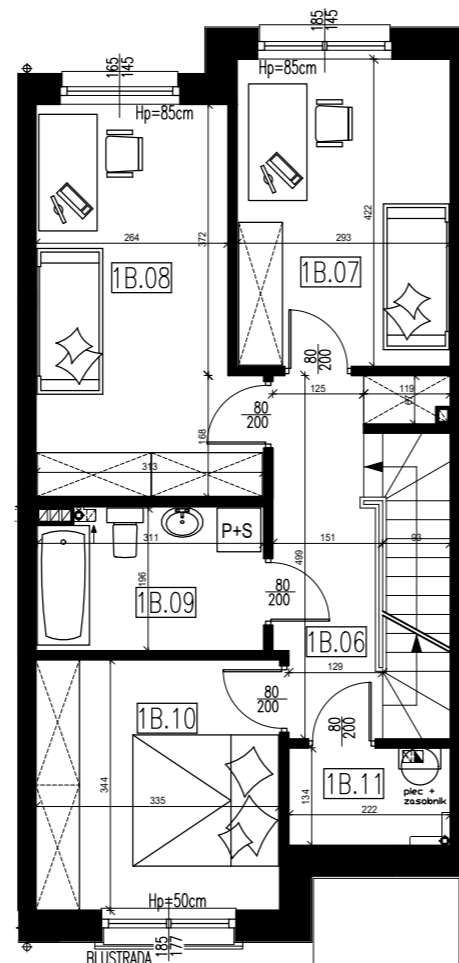
www.makbud.pl  
e-mail: makbud@makbud.pl  
tel: 22 755 77 95



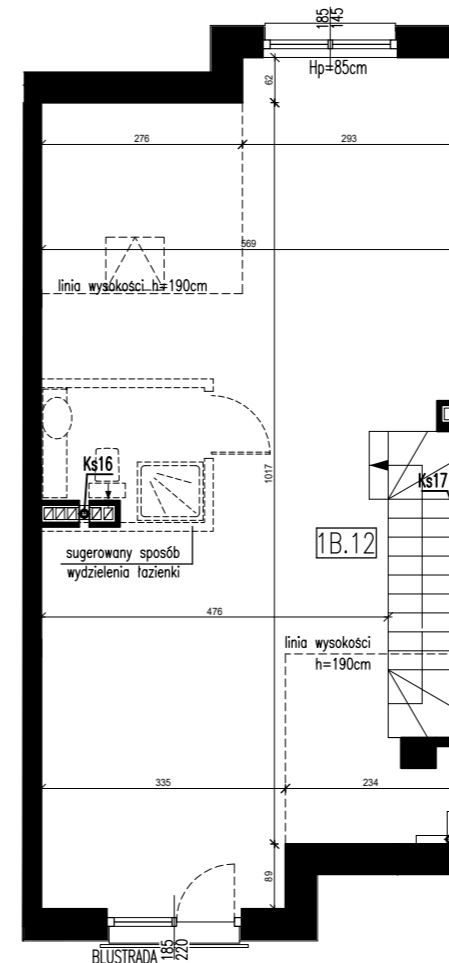
## PARTER



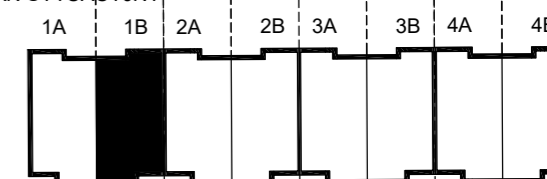
## PIĘTRO



## PODDASZE



PLAN SYTUACYJNY



## BUDYNEK 1 - LOKAL "B"

ZESTAWIENIE POMIESZCZEŃ

KONDYGNACJA 1		
NR P.O.M.	NAZWA POMIESZCZENIA	POWIERZCHNIA
1B.01	PRZEDSIONEK	2,80 m <sup>2</sup>
1B.02	HALL	4,20 m <sup>2</sup>
1B.03	WC	1,80 m <sup>2</sup>
1B.04	SALON+ANEKS KUCH.	30,50 m <sup>2</sup>
KONDYGNACJA 2		
1B.06	PRZEDPOKÓJ	7,30 m <sup>2</sup>
1B.07	POKÓJ 1	12,20 m <sup>2</sup>
1B.08	POKÓJ 2	14,80 m <sup>2</sup>
1B.09	ŁAZIENKA	5,80 m <sup>2</sup>
1B.10	POKÓJ 3	11,30 m <sup>2</sup>
1B.11	POMIESZCZENIE GOSP.	2,90 m <sup>2</sup>
KONDYGNACJA 3		
1B.12	POWIERZCHNIA UŻYTKOWA NA PODDASZU	45,40 m <sup>2</sup>
POMIESZCZENIE PRZYNALEŻNE		
1B.05	GARAŻ	17,70 m <sup>2</sup>
RAZEM POWIERZCHNIA UŻYTKOWA LOKALU		139,00 m <sup>2</sup>
RAZEM POWIERZCHNIA UŻYTKOWA LOKALU Z GARAŻEM (POM. PRZYNALEŻNE)		156,70 m <sup>2</sup>

### UWAGI:

- POSADZKA – DO WYKOŃCZENIA PRZEZ PRZYSZŁEGO WŁAŚCIELCIELA PO DECYZJI POZWOLENIA NA UŻYTKOWANIE W PROJEKCIE PRZEWIDZIANO NA W/W WARSTWĘ 2cm
- W BUDYNKACH PRZYJĘTO WEWNĘTRZNE TYNKI GIPSOWE GR. 1,5cm
- NANIESIONA LOKALIZACJA WYPOSAŻENIA SANITARNEGO ORAZ BALUSTRADY I DRZWI WEWNĘTRZNE NIE STANOWIĄ PROJEKTOWANYCH ELEMENTÓW BUDOWLANYCH NALEŻY JE WYKONAĆ PO DECYZJI POZWOLENIA NA UŻYTKOWANIE WG INDYWIDUALNEGO STANDARDU KAŻDEGO Z WŁAŚCIELCIELI LOKALI MIESZKALNYCH
- LINIA PRZERYWANĄ WSKAZANO MOŻLIWOŚĆ WYKONANIA EWENTUALNEJ DODATKOWEJ ŁAZIENKI. W PROJEKCIE BUD. PRZEWIDZIANO WYŁĄCZNIE WYPROWADZENIE NA PODDASZE INSTALACJI (WODA, PRĄD, KANALIZACJA, WENTYLACJA)
- W TRAKCIE REALIZACJI WYMIARY ŚCIAN ORAZ POMIESZCZEŃ MOGĄ ULEC ZMIANOM, UKŁAD ŚCIAN ORAZ WYPOSAŻENIA JEST POKAZANY JAKO PRZYKŁADOWY
- ŚLUSARKA OKIENNA I DRZWIOWA ZEWNĘTRZNA W KOLORZE WINCHESTER
- BRAMA GARAŻOWA W KOLORZE ANTRACYT



*budujemy dla Ciebie*  
Mieszkania, segmenty w Grodzisku Mazowieckim

**MAKBUD s.c.**

ul. Nadarzyńska 77  
05-825 Grodzisk Mazowiecki

### UWAGA!

- PODANE POWIERZCHNIE DOTYCZĄ STANU "PO TYNKACH" WG NORMY PN-ISO 9836:2015-12. DO POWIERZCHNI UŻYTKOWEJ NIE WLICZONO POWIERZCHNI POD ŚCIANKAMI DZIAŁOWYMI. POWYŻSZA KARTA ZOSTAŁA PRZYGOTOWANA NA PODSTAWIE PROJEKTU BUDOWLANEGO I PO OPRACOWANIU PROJEKTU TECHNICZNEGO MOŻE ULEC NIEZNACZNEJ ZMIANIE. POWYŻSZA KARTA MA CHARAKTER INFORMACYJNY I NIE STANOWI OFERTY HANDLOWEJ W ROZUMIENIU ART.66 §1 KODEKSU CYWILNEGO ORAZ INNYCH WŁAŚCIWYCH PRZEPISÓW PRAWNYCH.
- POSADZKA DO WYKOŃCZENIA PRZEZ PRZYSZŁEGO WŁAŚCIELCIELA

### UWAGA!

ROZPOWSZECHNIENIE NINIEJSZEGO OPRACOWANIA, JAK TEŻ JEGO FRAGMENTÓW, W TYM KONCEPCJI, WYKONANYCH RYSUNKÓW, A PONADTO UMIESZCZANIE W SYSTEMACH PRZECHOWYWANIA DANYCH - ZA WYJĄTKIEM WŁAŚCIWYCH ORGANÓW ADMINISTRACJI. PRZEKAZYWANIE W JAKIEJKOLWIEK FORMIE, W TYM: ELEKTRONICZNEJ, MECHANICZNEJ, FOTOKOPII, REPRODUKCJI, PRZEDRUKU ORAZ DOKONYWANIE ZMIAN BEZ ZGODY AUTORA JEST ZABRONIONE I PODLEGA ODPOWIEDZIALNOŚCI KARNEJ Z MOCY ART.116,117,118 USTAWY Z DNIA 4 LUTEGO 1994 R. O PRAWIE AUTORSKIM I PRAWACH POKREWNYCH. (DZ.U. NR 24, POZ.83 Z 1994R.)

